

أولاً - أجبني عن الأسئلة الآتية

( ١٠٠ درجة )

- ١- أعطي تفسيراً علمياً لكل مما يلي :
  - أ - ضرورة شرب الماء بكميات كافية.
  - ب - يتواجد البوقان قرب المبيضان.
  - ج- لا يعود الطعام من البلعوم للأنف خلال عملية البلع.
  - د- تتجدد بشرة الجلد كل ٢١ يوماً .
  - و- الإرضاع الطبيعي يقي الطفل من الأمراض.
  - هـ- تمتلك الرئة سطحاً أملساً.
- ٢ - ماذا اكتشف العالم لاندستايرن ؟ حددي أهمية هذا الاكتشاف بدقة ؟
- ٣ - ما عدد الصبغيات في كلا من : أ- ذبابة الخل ب- البويضة عند أنثى الإنسان

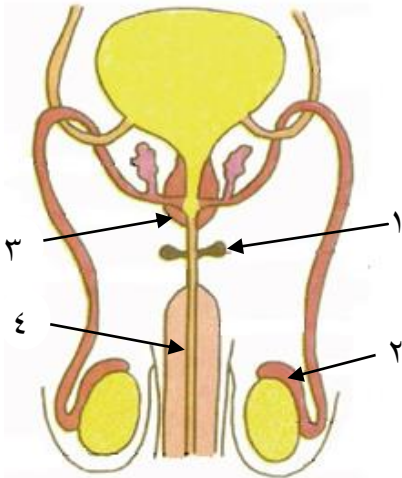
٤- اكتب المصطلح العلمي المناسب و انقلّيّه مع الحرف المرافق إلى ورقة إجابتك :

- أ- ( ) كتلة خلوية تنتج عن عدد كبير من الانقسامات الخيطية تطراً على البيضة الملقحة .
- ب- ( ) مرض وراثي يسبب تأخر تخثر الدم عند بعض المصابين به .
- ج - ( ) غاز يشكل ما نسبته ١٦.٤ % من تركيب هواء الزفير .
- د - ( ) مرض جنسي يسبب قروحاً في الجلد والأغشية المخاطية .

( ١٠٠ درجة )

ثانياً - أجبني عن الأسئلة التالية :

- ١\_ اكتب على ورقة الإجابة الأرقام المحددة على الشكل المجاور مع المسمى المناسب لكل منها .
- ٢\_ أين يقع كلاً مما يلي : أ- النفرون ب- الرغامى ج - مولد الليفين د- المشيمة
- ٣\_ اذكر وظيفة واحدة لكل ما يلي :



الجهاز التكاثري الذكري

- أ- الدسام السيني بفوهة الشريان الأبهري ب\_ التامور
- ج \_ أنظيم البيتيدياز د- الميناء

- ٤- قارني بين الشريان الأبهري و الشريان الرئوي من حيث :  
( الوظيفة - مكان الخروج - لون الدم الذي يحمله )
- ٥- ماذا ينتج عن الحالات الآتية : أ - الإكثار من ملح الطعام ب- عدم كفاءة الكبد

.....انتهت الأسئلة .....